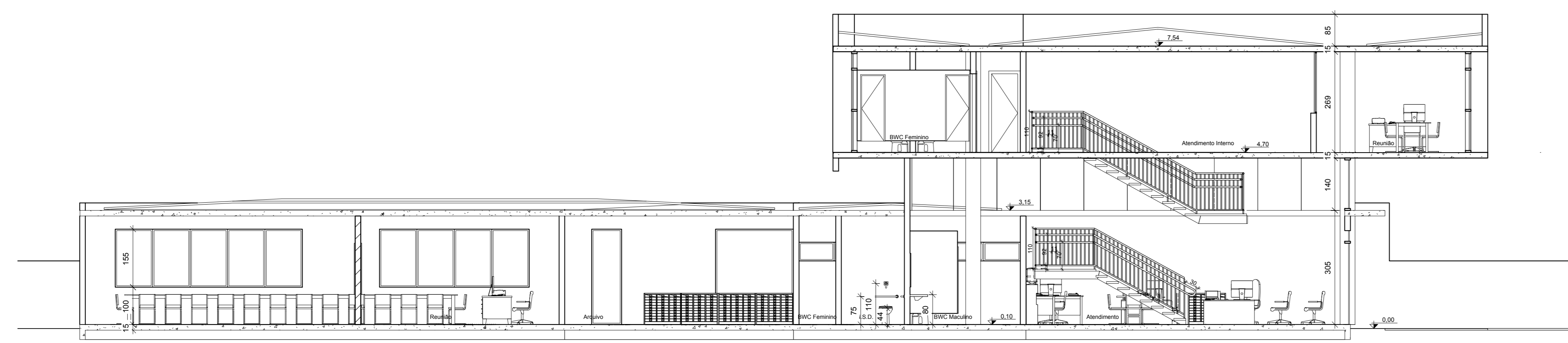
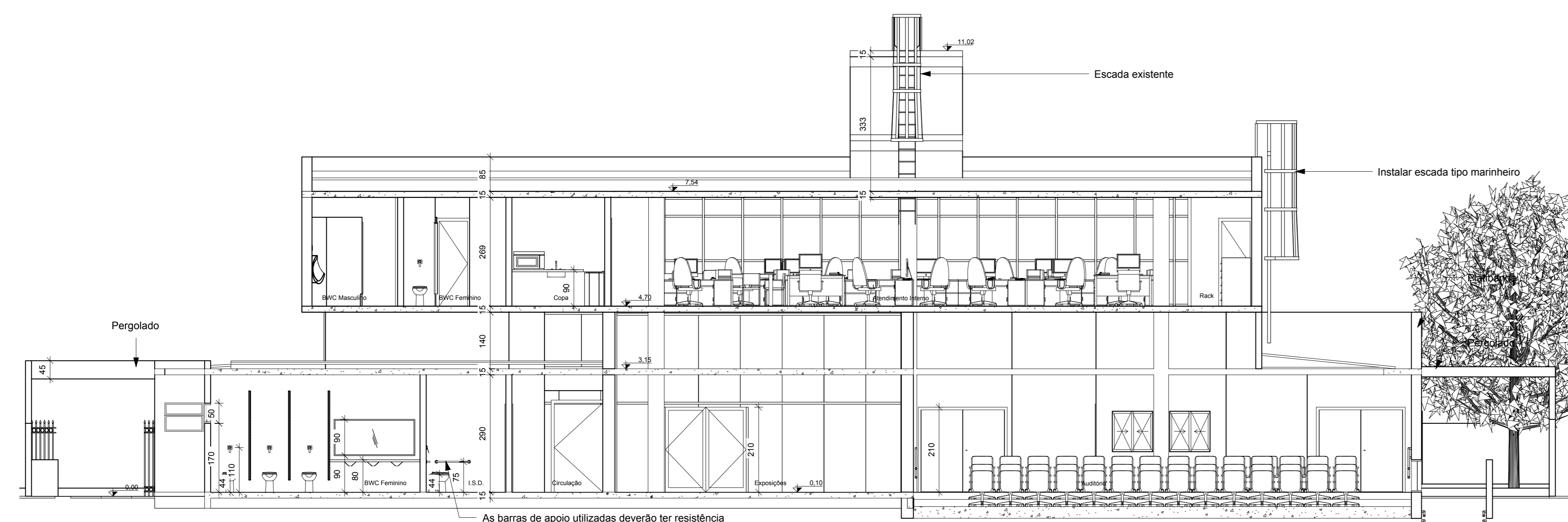


1 Corte 1
ESC - 1 : 75

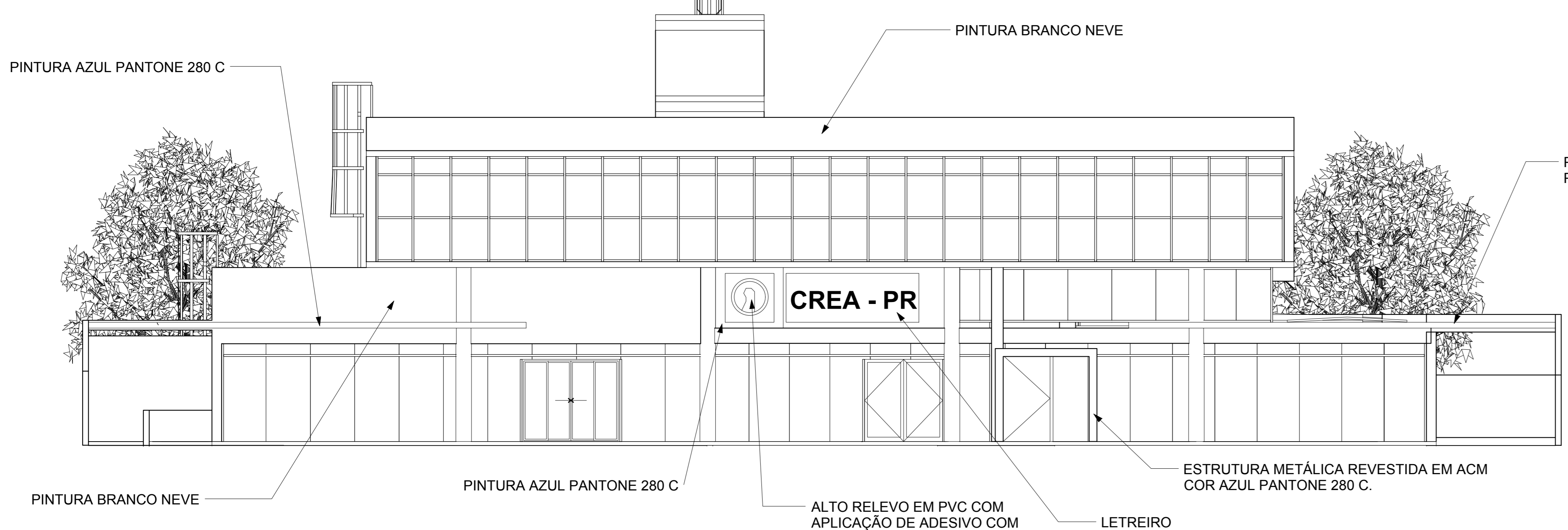


2 Corte 2
ESC - 1 : 75

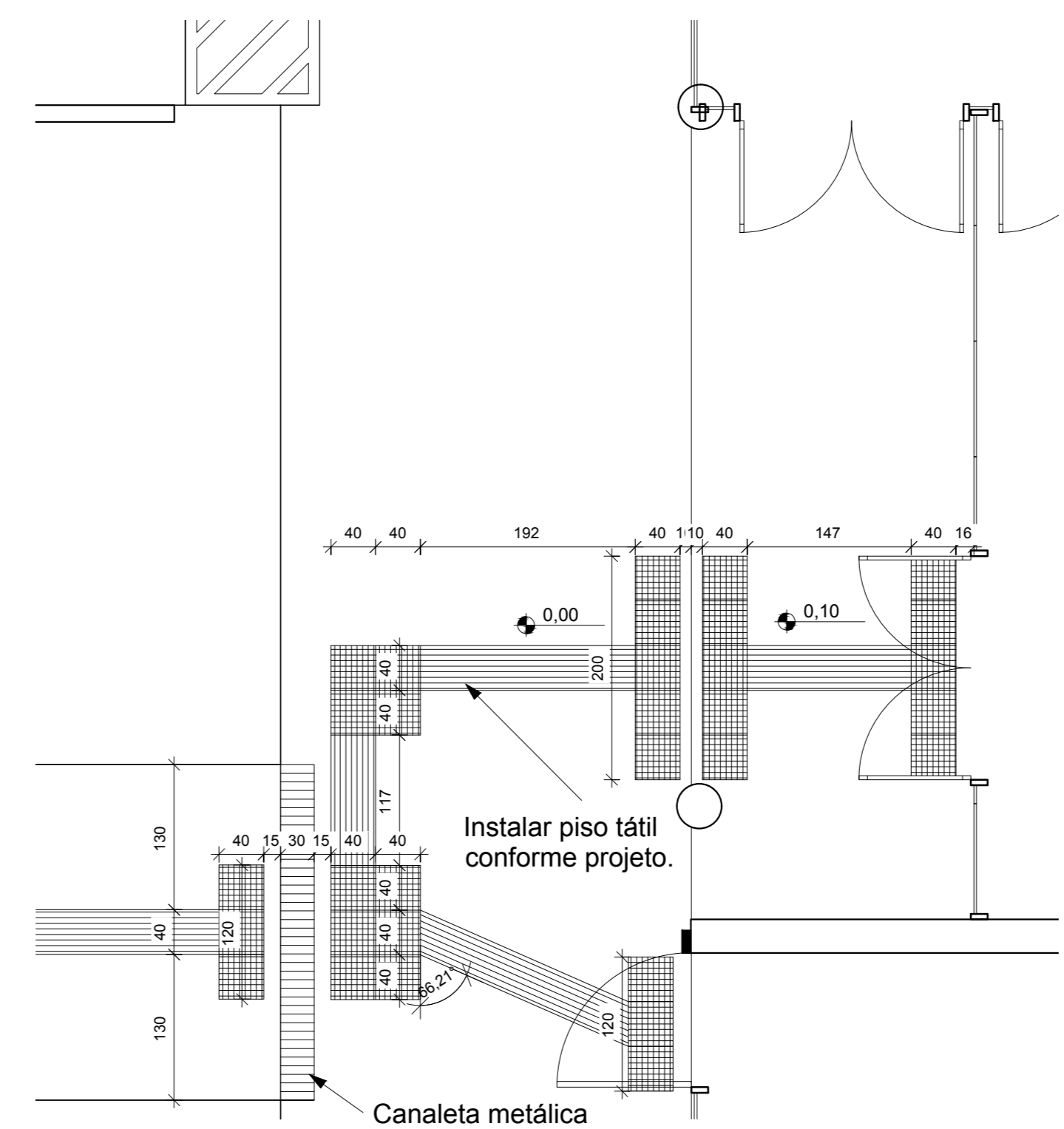


3 Corte 3
ESC - 1 : 75

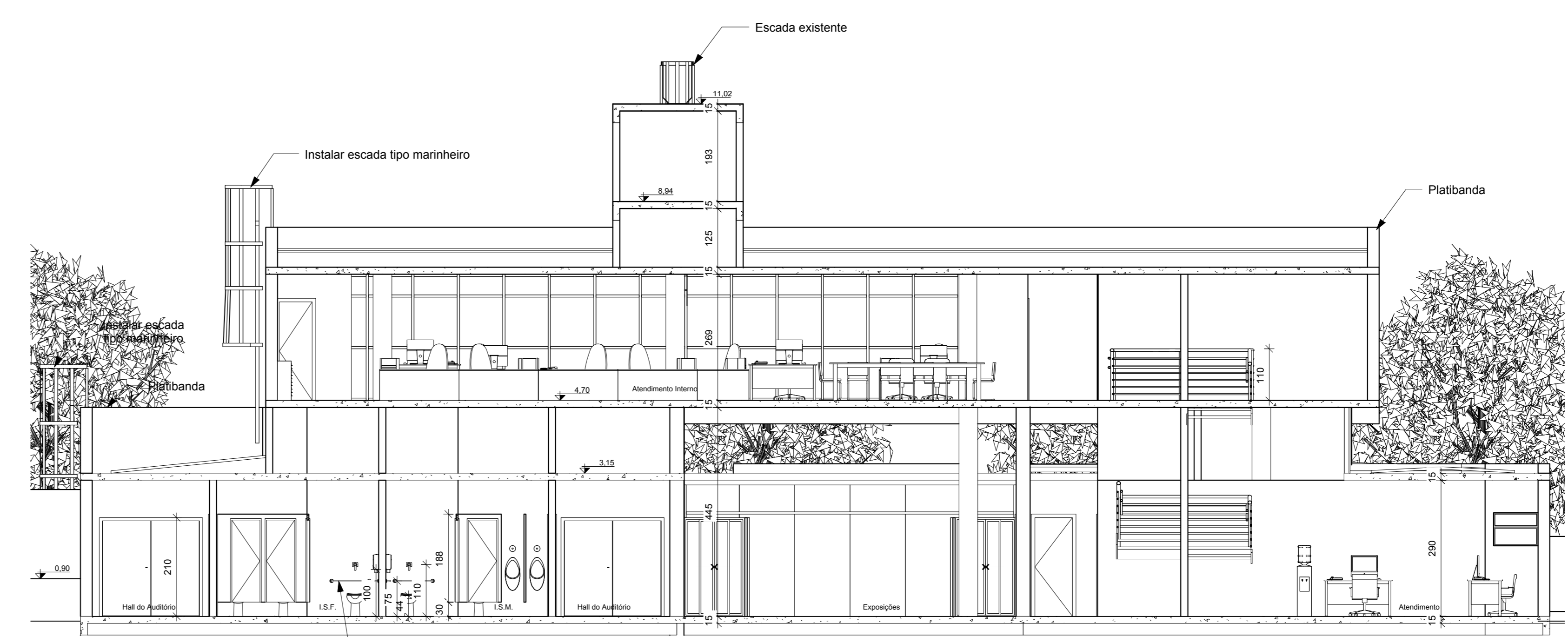
As barras de apoio utilizadas deverão ter resistência a um esforço mínimo de 1,5 kN em qualquer sentido, ter diâmetro entre 3 cm e 4,5 cm, e fixadas em paredes ou divisórias a uma distância mínima destas de 4 cm da face interna da barra.
NBR 9050.



4 Fachada Principal
ESC - 1 : 75



5 Detalhe do piso tátil
ESC - 1 : 50



6 Corte 4
ESC - 1 : 75

As barras de apoio utilizadas deverão ter a resistência a um esforço mínimo de 1,5 kN em qualquer sentido, ter diâmetro entre 3 cm e 4,5 cm, e fixadas em paredes ou divisórias a uma distância mínima destas de 4 cm da face interna da barra.
NBR 9050.

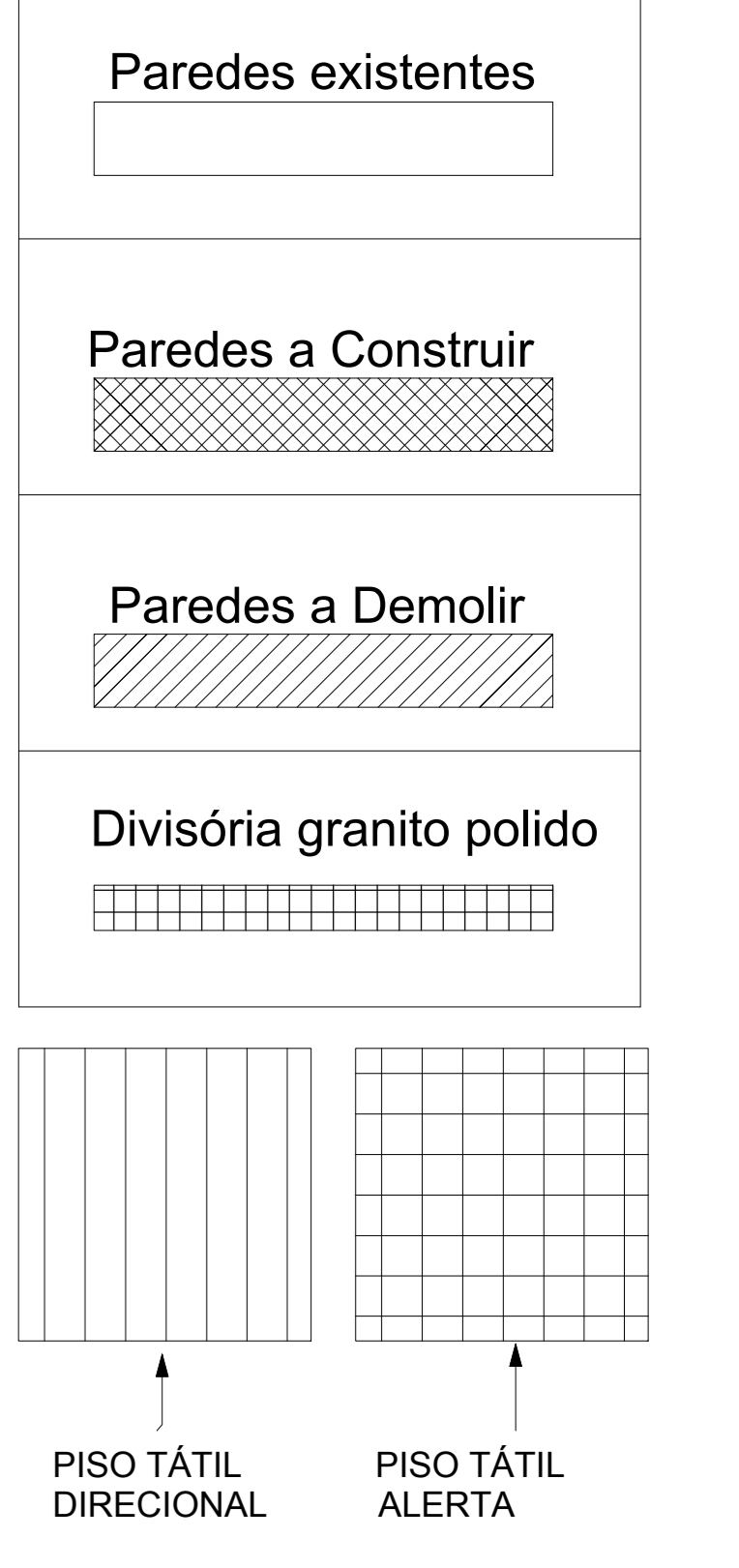
LOCAL		ESQUEMA
□	Acabamento piso	Local
△	Acabamento parede	Material
○	Acabamento teto	

Acabamento Piso	
1	Piso de madeira
2	Piso Ceramico 45x45
3	Piso Antiderrapante 45x45
4	Carpet

Acabamento Parede	
1	Pintura acrílica , Branco-Gelo (H153) Semi-brilho
2	Revest. Cerâmico 32x44

Acabamento Teto	
1	Pintura Acrílica , Branco-Neve Semi-brilho
2	Forro PVC cor Branco
3	Gesso pintura Acrílica, Semi-brilho Branco-Neve

Legenda de Parede



ARQUITETÔNICO

PROJETO: INSPECTORIA DE MARINGÁ

ENDEREÇO: Av. Bento Munhoz da Rocha Neto, N° 1139

PROPRIETÁRIO: CREA - PR

RESP. TÉCNICO: JACSON JEREMIAS - CREA/SC: 125.007-9

RESP. TÉCNICO: DILNEI DE FREITAS JACINTO - CREA/SC: 122.825-5

CONTEÚDO: CORTE, LEGENDA, DETALHE PISO TÁTIL, FACHADA

PROJETO:	DATA:	ÁREA:	ESCALA:	FOLHA:
CREA-03	20/07/15	1371,5m²	INDICADA	03/04