



SERVIÇO PÚBLICO FEDERAL
Conselho Regional de Engenharia
e Agronomia do Paraná

Orientação sobre projetos, obras e serviços de engenharia nos Condomínios

A contratação de profissional habilitado garante a correta aplicação das técnicas construtivas relativas a todos os projetos envolvidos, além de otimizar custos por meio da orientação sobre materiais e produtos e sobre a destinação correta dos resíduos.

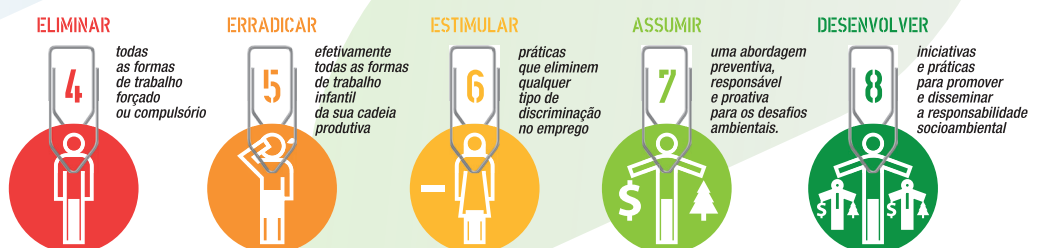
Em todos os casos, a obra ou serviço deve estar sob a responsabilidade de empresa ou de profissional autônomo, legalmente habilitados junto ao CREA-PR, os quais deverão registrar a Anotação de Responsabilidade Técnica (ART) relativa a essa obra ou serviço. Acesse www.crea-pr.org.br “Consulta Pública” e verifique se o profissional e/ou empresa contratada está legalmente habilitada junto ao CREA-PR.

Fique atento para as obras e serviços de:

- Reforma e manutenção predial – demolição e/ou construção de paredes, marquises, muros; abertura e/ou fechamento de vãos; alteração na rede elétrica, telefônica ou lógica (computadores ou TV a cabo); alteração nas instalações hidráulicas e sanitárias; colocação/substituição de revestimentos;
- Construção e/ou ampliação de edificações de qualquer porte e de suas instalações complementares (edículas, garagens, muros de arrimo, piscina, etc.);
- Fornecimento de concreto usinado, lajes e pré-moldados;
- Serviços, projetos, instalação, manutenção, infraestrutura, materiais elétricos e equipamentos de sistemas de segurança eletrônica – CFTV (Circuito fechado de televisão), interfonia, travas magnéticas, automatizadores de portão, cancelas e cercas eletrificadas;
- Serviço, projetos, instalação, manutenção, infraestrutura para ar condicionado;
- Georreferenciamento e levantamentos topográficos;
- Arborização e paisagismo, poda de árvores;
- Perfuração de poços artesianos;
- Projetos e instalações para reuso de água da chuva.

Lembre-se: a ART é o instrumento que garante a responsabilidade do profissional pelas obras e/ou serviços executados, prevenindo e resguardando para todos os efeitos legais eventuais responsabilidades civis, administrativas e criminais.

Exija e exerça essa garantia legal, protegendo seu patrimônio e resguardando a segurança da sociedade. Obras irregulares e profissionais não habilitados podem ser denunciados pelo site do Crea-PR ou APP do CREA-PR para dispositivos móveis.



0800 041 0067

www.crea-pr.org.br

facebook.com/creapr