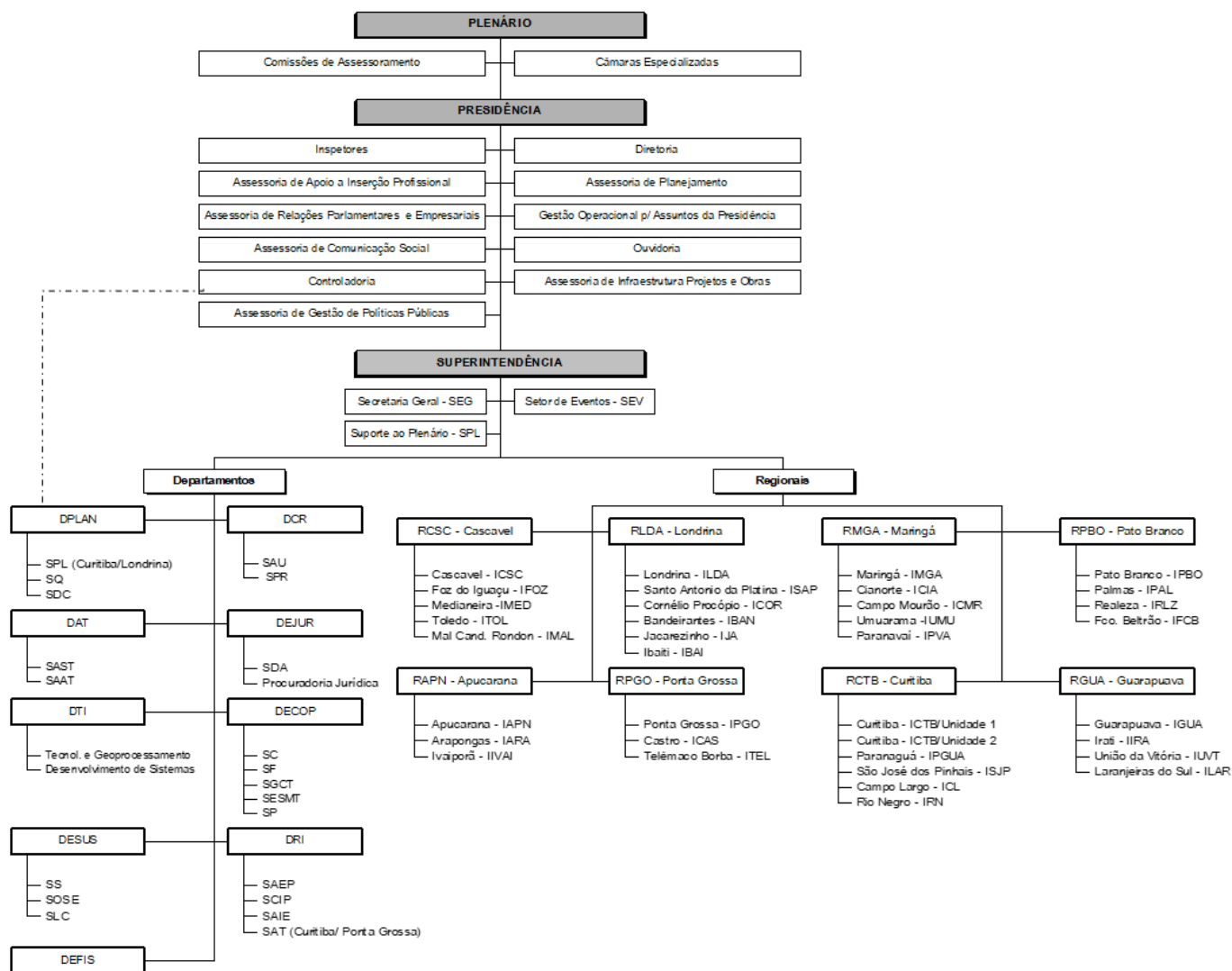




SERVIÇO PÚBLICO FEDERAL
CONSELHO REGIONAL DE ENGENHARIA E AGRONOMIA DO PARANÁ – CREA-PR

ANEXO II - PORTARIA 254/2022
ORGANOGRAMA DETALHADO DO CREA-PR



Legenda:

SPL	Setor de Planejamento	SGCT	Setor de Gestão de Contrato de Trabalho
SQ	Setor da Qualidade	SP	Setor de Pessoal
SCD	Setor de Capacitação e Desenvolvimento	SESMT	Setor de Engenharia de Segurança e Medicina do Trabalho
SAST	Setor de Assessorias Técnicas	SAEC	Setor de Apoio às Entidades de Classe
SAAT	Setor de ART e Acervo Técnico	SCIP	Setor de Convênios e Inserção Profissional
SAU	Setor de Atendimento ao Usuário	SAIE	Setor de Apoio às Instituições de Ensino
SPR	Setor de Processos de Comunicação Corporativa	SAT	Setor de Assessorias Técnicas
SDA	Setor de Dívida Ativa	SS	Setor de Assessorias e Serviços
SC	Setor Contábil	SOSE	Setor de Obras e Serviços de Engenharia
SF	Setor Financeiro	SLC	Setor de Licitações e Contratos



Documento assinado eletronicamente por **Ricardo Rocha de Oliveira, Presidente**, em 14/12/2022, às 16:18, conforme horário oficial de Brasília, com fundamento no art. 6º, § 1º, do Decreto nº 8.539, de 8 de outubro de 2015.



A autenticidade deste documento pode ser conferida no site www.crea-pr.org.br/sei-autentica, informando o código verificador **1082721** e o código CRC **A4CEE290**.

Processo SEI! nº 017.002314/2022-81

Documento nº 1082721